



Данные о расходе топлива и выбросах CO₂ приведены на стр. 30.

В изображенных или описанных вариантах комплектации частично речь идет о дополнительном оборудовании, поставляемом за отдельную плату. Более подробную информацию о стандартной комплектации и дополнительном оборудовании вы можете получить на сайте www.audi.com или у официального дилера Audi вашего региона. * Обратите внимание: ни одна система не отменяет законов физики. Системы могут оказывать поддержку водителю, но не снимают с него ответственности, а также обязанности быть внимательным во время управления автомобилем.



Данные о расходе топлива и выбросах CO₂ приведены на стр. 30.

В изображенных или описанных вариантах комплектации частично речь идет о дополнительном оборудовании, поставляемом за отдельную плату.

Более подробную информацию о стандартной комплектации и дополнительном оборудовании вы можете получить на сайте www.audi.com или у официального дилера Audi вашего региона.

Даже ночью

вы видите больше, чем другие

Отличный внешний вид днем и великолепная видимость ночью. Фары Audi Matrix LED в стильном исполнении обеспечивают яркое и равномерное освещение дорожного полотна. С динамическими указателями поворота и характерной световой геометрией. Эффектная световая анимация функции Coming home/ Leaving home в фарах головного света и задних фонарях при отпирании и запирании автомобиля. Яркий пример прогрессивного дизайна вплоть до мельчайших деталей.



**Многие знают
свою цель.**

А вам по плечу любые препятствия

Осваивайте новые дороги везде, где вам хочется. С Audi A4 allroad quattro это стало возможным. Благодаря постоянному полному приводу с динамическим перераспределением крутящего момента, подвеске с регулируемой амортизацией и увеличенному дорожному просвету вы сохраните контроль в любых дорожных условиях. Внешний вид также подчеркивает уникальный характер этого автомобиля. Особо выделяются решетка радиатора Singleframe, эмблема allroad на боковых накладках порогов, броские воздухозаборники, накладки на пороги, а также задний диффузор, окрашенный в матовый серебристый цвет Selenite Silver. Стопроцентный allroad quattro.

Audi A4 allroad quattro





Данные о расходе топлива и выбросах CO₂ приведены на стр. 30.

В изображенных или описанных вариантах комплектации частично речь идет о дополнительном оборудовании, поставляемом за отдельную плату.

Более подробную информацию о стандартной комплектации и дополнительном оборудовании вы можете получить на сайте www.audi.com или у официального дилера Audi вашего региона.



Данные о расходе топлива и выбросах CO₂ приведены на стр. 30.

В изображенных или описанных вариантах комплектации частично речь идет о дополнительном оборудовании, поставляемом за отдельную плату.

Более подробную информацию о стандартной комплектации и дополнительном оборудовании вы можете получить на сайте www.audi.com или у официального дилера Audi вашего региона.

Ограничения?

Наслаждайтесь свободой выбора

Комплексные решения и простая концепция управления. Сенсорная панель MMI touch с дисплеем высокого разрешения диагональю 10,1 дюйма обеспечивает необходимый контроль и обзор. Только вы принимаете решение о том, какая информация будет отображаться на дисплее. Благодаря активируемым функциям, подключаемым в качестве дополнительного оснащения, автомобиль соответствует вашим индивидуальным потребностям. Закажите необходимые функции с помощью платформы myAudi. В точном соответствии с вашими пожеланиями. На один месяц, один год или на более продолжительный период. В вашем распоряжении навигационная система MMI Navigation **plus** и **интерфейс** для подключения смартфона на Audi smartphone interface.



Управление
жестами?

Следуйте своей интуиции

Audi A4 Avant



Приятно, когда для достижения цели не нужно менять своих привычек. Как, например, в Audi A4. Вы можете просматривать информацию и управлять информационно-развлекательной системой и функциями повышения комфорта с помощью сенсорной панели высокого разрешения MMI touch, как вы привыкли делать это на вашем смартфоне. Используйте индивидуальную конфигурацию и интуитивно понятное меню. Касаясь сенсорной панели кончиками пальцев, вы можете управлять навигационной системой, телефонными звонками, музыкальными файлами, новостными каналами, а также базовыми настройками автомобиля.



Данные о расходе топлива и выбросах CO₂ приведены на стр. 30.

В изображенных или описанных вариантах комплектации частично речь идет о дополнительном оборудовании, поставляемом за отдельную плату.

Более подробную информацию о стандартной комплектации и дополнительном оборудовании вы можете получить на сайте www.audi.com или у официального дилера Audi вашего региона.

Данные о расходе топлива и выбросах CO₂ приведены на стр. 30.

В изображенных или описанных вариантах комплектации частично речь идет о дополнительном оборудовании, поставляемом за отдельную плату.

Более подробную информацию о стандартной комплектации и дополнительном оборудовании вы можете получить на сайте www.audi.com или у официального дилера Audi вашего региона.



Когда другие поглощены работой,

Чувствуйте себя комфортно в любой ситуации. В Audi A4. Высокие технологии, функциональность и дизайн гармонично сочетаются в интерьере автомобиля. Горизонтально ориентированные элементы салона создают ощущение легкости и визуально расширяют пространство. Приятные на ощупь высококачественные материалы и безукоризненное качество отделки создают атмосферу роскоши. А обилие пространства в области головы, плеч и ног — приятное ощущение свободы. Голосовой ассистент выполняет определенные команды и облегчает управление функциями MMI. Формулируйте запросы с помощью обычной речи. Своими словами, без заранее установленных шаблонов. И получайте удовольствие от поездки.

**наслаждайтесь
балансом**

Просторный
салон

и бесконечное количество возможностей

Audi A4 Avant



Ищете ключ или дополнительное место в салоне? Никаких проблем. Функция сенсорного открывания багажника позволяет открыть багажное отделение с помощью простого движения ногой, а салон предлагает комфортное пространство для всех пассажиров и впечатляющий объем багажного отделения. С помощью дистанционного управления спинка заднего сиденья удобно складывается частично или полностью, в результате чего образуется ровная площадка и появляется дополнительное пространство для перевозки багажа.



Данные о расходе топлива и выбросах CO₂ приведены на стр. 30.

В изображенных или описанных вариантах комплектации частично речь идет о дополнительном оборудовании, поставляемом за отдельную плату.

Более подробную информацию о стандартной комплектации и дополнительном оборудовании вы можете получить на сайте www.audi.com или у официального дилера Audi вашего региона.



Данные о расходе топлива и выбросах CO₂ приведены на стр. 30.

В изображенных или описанных вариантах комплектации частично речь идет о дополнительном оборудовании, поставляемом за отдельную плату.

Более подробную информацию о стандартной комплектации и дополнительном оборудовании вы можете получить на сайте www.audi.com или у официального дилера Audi вашего региона.



**Наслаждайтесь
поездкой.**

И НОВЫМИ ВПЕЧАТЛЕНИЯМИ

Ваш стиль вождения может меняться. Почему же настройки автомобиля должны оставаться неизменными? С помощью системы Audi drive select Audi A4 подстраивается именно под вашу манеру вождения. Вы можете выбрать один из пяти различных режимов: dynamic (динамичный), comfort (комфортный), auto (автоматический), individual (индивидуальный) и efficiency (эффективный). Кроме того, система Audi drive select управляет настройками спортивной или комфортной подвески с системой регулирования жесткости амортизаторов. Испытайте бескомпромиссную динамику движения и оцените продуманную эффективность наших силовых установок.



Данные о расходе топлива и выбросах CO₂ приведены на стр. 30.

В изображенных или описанных вариантах комплектации частично речь идет о дополнительном оборудовании, поставляемом за отдельную плату. Более подробную информацию о стандартной комплектации и дополнительном оборудовании вы можете получить на сайте www.audi.com или у официального дилера Audi вашего региона. ¹ Обратите внимание: ни одна система не отменяет законов физики. Системы могут оказывать поддержку водителю, но не снимают с него ответственности, а также обязанности быть внимательным во время управления автомобилем.

Ассистирующая система?



Целых тридцать

Соблюдать дистанцию и оставаться в своей полосе. Безопасно преодолевать узкие участки. Не превышать скорость. Предвидеть возможные опасные ситуации. Следить за встречным транспортом при повороте. За рулем вы вынуждены думать обо всем этом и еще о множестве вещей одновременно. Поэтому мы разработали 30 электронных ассистирующих систем¹, которые помогают поддерживать нужную скорость, совершать маневры и при этом двигаться экономично, с минимально возможным расходом топлива или энергии.

20 Для вас
удовольствие
от вождения
начинается там,

где для других
оно заканчивается

Audi A4 allroad quattro



Вождение перестало доставлять удовольствие? Только не за рулем Audi A4 allroad quattro. Концепция полного привода quattro гарантирует высокую курсовую устойчивость и динамику при прохождении поворотов на любой трассе. В зависимости от дорожной ситуации подвеска с регулируемой амортизацией настраивается на более комфортный или более спортивный режим работы. При низкой скорости движения — в условиях города и при маневрировании — настраиваемая с помощью Audi drive select опция динамического рулевого управления работает с прямым передаточным отношением. При движении по автомагистрали на высокой скорости данная функция, напротив, обеспечивает прямолинейное движение по инерции. В режиме offroad автомобиль чувствует себя уверенно и за пределами асфальтированных дорог. Удовольствие от вождения зависит не от ситуации, а от автомобиля.



Данные о расходе топлива и выбросах CO₂ приведены на стр. 30.

В изображенных или описанных вариантах комплектации частично речь идет о дополнительном оборудовании, поставляемом за отдельную плату.

Более подробную информацию о стандартной комплектации и дополнительном оборудовании вы можете получить на сайте www.audi.com или у официального дилера Audi в вашем регионе.



Данные о расходе топлива и выбросах CO₂ приведены на стр. 30.

В изображенных или описанных вариантах комплектации частично речь идет о дополнительном оборудовании, поставляемом за отдельную плату.

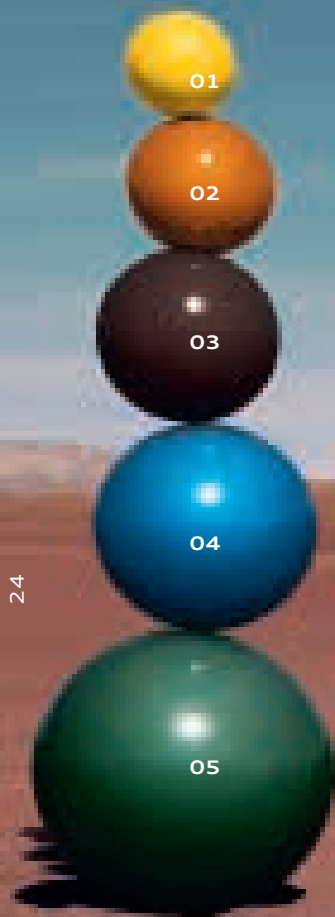
Более подробную информацию о стандартной комплектации и дополнительном оборудовании вы можете получить на сайте www.audi.com или у официального дилера Audi вашего региона.

В то время как другие еще перестраиваются, в Audi A4 вы уже используете самые прогрессивные технологии. С самого начала. Например, ваш смартфон на базе ОС Android с функцией ключа Audi connect может использоваться в качестве электронного автомобильного ключа. С его помощью вы можете запирать и отпирать ваш Audi A4. Помимо непосредственного впрыска топлива и турбонаддува, используются также технологии для улучшения степени сжатия и газообмена, благодаря чему автомобиль не расходует ни капли лишнего топлива. Технология Mild Hybrid позволяет, например, накапливать кинетическую энергию во время движения. Стремительное движение вперед может быть таким эффективным.

**Многие
стремятся
вперед.**

**Вы владеете
инновациями**





01_ Желтый (Vegas Yellow) 02_ Оранжевый, «металлик» (Samoa Orange) 03_ Коричневый, «металлик» (Beluga Brown) 04_ Синий, «кристалл» (Macaw Blue)
05_ Зеленый, «перламутр» (Goodwood Green) 06_ Красный, «металлик» (Catalunya Red)

07_ Audi A4 Avant с индивидуальной окраской кузова Audi exclusive в цвет зеленый, «металлик» (Java Green) – Легкосплавные диски Audi Sport, дизайн «10 спиц Turbine», с покрытием «платина», с частичной шлифовкой ¹

Многие другие варианты окраски кузова представлены на сайте www.audi.com.



Данные о расходе топлива и выбросах CO₂ приведены на стр. 30.

Audi exclusive является дополнительным предложением компании Audi Sport GmbH. В изображенных или описанных вариантах комплектации частично речь идет о дополнительном оборудовании, поставляемом за отдельную плату. Более подробную информацию о стандартной комплектации и дополнительном оборудовании вы можете получить на сайте www.audi.com или у официального дилера Audi вашего региона. ¹ Обратите внимание на особенности эксплуатации колесных дисков, приведенные на стр. 31.

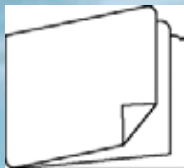
Пусть ваш Audi A4 станет неповторимым и вдохновляющим — таким, как вы сами. Воспользуйтесь предложениями из программы продаж Audi exclusive. В ней сочетаются совершенно особенные элементы декора и цвета кожи с возможностью окраски кузова в индивидуальный цвет, который вы можете выбрать из огромной палитры Audi exclusive в точном соответствии с вашими пожеланиями.

**Многие ищут
что-то
неординарное.**

**Чего вы хотите —
решаете вы сами**



08_ Отделка кожей Feinnappa Audi exclusive, спортивные передние сиденья S черного/зеленого (iguana green) цвета – Вставки в дверях из материала Alcantara черного цвета – Расширенный пакет отделки кожей Audi exclusive в черного/зеленого (iguana green) цвета – Органы управления с отделкой кожей Audi exclusive черного цвета с контрастной строчкой зеленого цвета (iguana green) – Цветные декоративные вставки с покрытием Audi exclusive, цвет зеленый, «металлик» (java green)



Дополнительную информацию можно получить в каталоге аксессуаров и у официального дилера Audi вашего региона.

26

01



Оригинальные аксессуары Audi предоставляют вам возможность сделать Audi A4 еще более привлекательным. Вы каждый день будете убеждаться в их высоком качестве. Используйте преимущества оригинальных аксессуаров Audi, которые идеально подходят вашему автомобилю и покоряют своим великолепным дизайном и высокой функциональностью. Дополнительную информацию об этих и других особенностях вы можете получить у официального дилера Audi вашего региона.

**Каждый
строит
собственные
планы.**

**У вас есть
подходящие
решения**



02



03



04



05

01_ Багажник-бокс для перевозки лыж и багажа: предлагается в глянцевом черном цвете Brilliant Black или в сером цвете Platinum Grey, в трех вариантах: 300 л, 360 л и 405 л; используется только с поперечинами (основным багажником), предлагаемыми отдельно; сумки для багажного бокса: разработаны специально для багажника-бокса для перевозки лыж и багажа, водонепроницаемое дно. Предлагаются в трех размерах: S (43 л), M (76 л) и L (82 л); легкосплавные диски: дизайн «5 рукавов Sidus», размер 8,5 J x 19.

02_ Светодиодная подсветка зоны входа: при открывании двери автомобиля проецирует кольца Audi на участок рядом с автомобилем. Предлагается двойной комплект для подсветки передних или задних дверей¹.

03_ Разделительная решетка для багажного отделения. Простая установка, не требует сверления отверстий.

04_ Детское кресло Dualfix I-SIZE: для новорожденных и детей ростом до 105 см. Благодаря возможности вращения сиденья на 360 градусов вы можете с легкостью усаживать и пристегивать ребенка. Кроме того, сиденье автокресла можно устанавливать как против, так и по направлению движения автомобиля. Фиксация исключительно с помощью крепления ISOFIX.

05_ Всесезонные коврики: точно соответствуют по форме и размеру, прочные, полностью изготовлены из переработанного пластика.

06_ Корпуса внешних зеркал заднего вида: с покрытием из carbon, предлагаются в качестве заводской опции или для дооснащения у официального дилера Audi вашего региона.



06

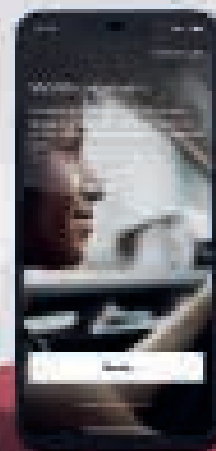
Оборудование из ассортимента оригинальных аксессуаров Audi является дополнительным предложением AUDI AG и поставляется за отдельную плату. Эти элементы не учтены при расчете данных о расходе топлива и выбросах CO₂. Установка возможна только после получения первичного допуска транспортного средства к эксплуатации. Более подробную информацию о стандартной комплектации и дополнительном оборудовании вы можете получить на сайте www.audi.com или у официального дилера Audi вашего региона. Технические характеристики шин приведены на стр. 31.

¹ Стандартная комплектация для пакета edition one.



Приложение myAudi ¹

С помощью одного приложения вы можете в любой момент просматривать информацию о вашем автомобиле Audi и его техническом обслуживании. Приложение myAudi ¹ можно скачать бесплатно в App Store и Google Play Store™ ² и установить на устройства, совместимые с системами iOS и Android.



Данные о расходе топлива и выбросах CO₂ приведены на стр. 30.

В изображенных или описанных вариантах комплектации частично речь идет о дополнительном оборудовании, поставляемом за отдельную плату. Более подробную информацию о стандартной комплектации и дополнительном оборудовании вы можете получить на сайте www.audi.com или у официального дилера Audi вашего региона. ¹ В зависимости от модели и оборудования вашего автомобиля Audi предлагается различный набор сервисов. Для использования сервисов требуется наличие Audi connect. Более подробную информацию о сервисах myAudi вы можете найти на сайте www.audi.com/myaudi, о сервисах Audi connect – на сайте www.audi.com/connect. ² Наименование Google и логотип Google являются зарегистрированными знаками корпорации Google Inc.



Следующий шаг?

Сделайте его раньше других

Откройте для себя мир нового Audi A4.
Больше информации, больше индивидуальности
и больше эксклюзивности. Больше информации на
сайте www.audi.com.



Модель			Audi A4 35 TFSI (110 кВт/150 л. с.)		Audi A4 40 TFSI (140 кВт/190 л. с.)	
Коробка передач			7-ступенчатая S tronic		7-ступенчатая S tronic	
Расход топлива ¹ , л/100 км			Седан	Avant	Седан	Avant
городской цикл			7,5–7,1	7,5–7,2	7,7–7,4	7,6–7,4
загородный цикл			5,1–4,6	5,2–4,7	5,2–4,7	5,3–4,8
комбинированный цикл			6,0–5,5	6,0–5,6	6,0–5,8	6,1–5,8
Выбросы CO ₂ ¹ , г/км						
комбинированный цикл			136–125	138–128	137–131	138–134
Экологический стандарт			Евро-6	Евро-6	Евро-6	Евро-6

Модель			Audi A4 45 TFSI quattro (183кВт/249л. с.)		Audi A4 allroad quattro 45 TFSI (183кВт/249л. с.)	
Коробка передач			7-ступенчатая S tronic		7-ступенчатая S tronic	
Расход топлива ¹ , л/100 км			Седан	Avant		
городской цикл			8,7–8,5	8,7–8,5	8,6–8,4	
загородный цикл			5,8–5,3	5,8–5,4	5,8–5,5	
комбинированный цикл			6,8–6,5	6,9–6,6	6,8–6,6	
Выбросы CO ₂ ¹ , г/км						
комбинированный цикл			155–146	157–149	155–150	
Экологический стандарт			Евро-6	Евро-6	Евро-6	

Пояснения с ¹ по ³ приведены на стр. 32.

Классификация параметров шин

В таблице приведена классификация шин различного размера для Audi A4, Audi A4 Avant и Audi A4 allroad quattro по топливной эффективности, сцеплению на мокрой поверхности и уровню шума при качении.

	Размер шин	Класс топливной эффективности	Класс сцепления на мокрой поверхности	Уровень шума при качении	
Летние шины	205/60 R 16	C–B	B–A	72–70	
	225/50 R 17	C–B	B–A	72–68	–
	225/55 R 17	C	A	70–69	
	245/40 R 18	E–B	B–A	72–70	
	245/45 R 18	C	A	71	
	245/35 R 19	E	B–A	72–67	–
	245/40 R 19	E	A	72	
	255/35 R 19	E	B–A	73–66	–
Зимние шины	205/60 R 16	E–C	C	72–68	–
	225/50 R 17	E–C	C–B	72–71	
	225/55 R 17	E–C	B	72–68	
	245/40 R 18	E–C	B	72	
	225/45 R 18	E–C	B	72–70	
	245/45 R 18	E	C	70	
Всесезонные шины	225/50 R 17	B	C	69	

Заказ одной шины невозможен.
Информацию об ассортименте шин, предлагаемых в вашей стране, можно получить у официального дилера Audi вашего региона.

Важное указание

Особенности колесных дисков: фрезерованные, с частичной шлифовкой, полированные и частично полированные диски не рекомендуется использовать при низких температурах и в зимних дорожных условиях. Поверхность диска по своим производственным характеристикам не обладает достаточной антикоррозийной устойчивостью и под воздействием противообледенительных химических реагентов, применяемых на дорогах в зимнее время, и тому подобных веществ может быть повреждена без возможности восстановления.

Комплектация Audi A4 на иллюстрациях (стр. 2–27):
Окраска кузова: серый, «металлик» (Terra Grey).
Колеса: легкосплавные диски Audi Sport, дизайн «5 рукавов Torsio» ².
Сиденья/обивка сидений: спортивные передние сиденья с обивкой кожей Feinnappa коричневого цвета (cedar brown) с контрастной строчкой серого цвета (granite grey).
Декоративные вставки: aluminium ellipse, серые.
Дополнительное оснащение: Audi design selection.

Комплектация Audi A4 Avant на иллюстрациях (стр. 2–27):
Окраска кузова: серый, «металлик» (Terra Grey).
Колеса: легкосплавные диски Audi Sport, дизайн «5 спиц V Star», серого (Titan) матового цвета, с частичной шлифовкой ², ³.
Сиденья/обивка сидений: спортивные передние сиденья S с обивкой кожей Feinnappa красного цвета (magma red) с контрастной строчкой и кантом темно-серого цвета.
Декоративные вставки: aluminium ellipse, серые.
Дополнительное оснащение: пакет edition one.

Комплектация Audi A4 allroad quattro на иллюстрациях (стр. 2–27):
Окраска кузова: серый (Quantum Grey).
Колеса: легкосплавные диски, дизайн «5 двойных рукавов V».
Сиденья/обивка сидений: спортивные передние сиденья с обивкой кожей/искусственной кожей коричневого цвета (okari brown) с контрастной строчкой и кантом.
Декоративные вставки: «дуб» серого цвета.

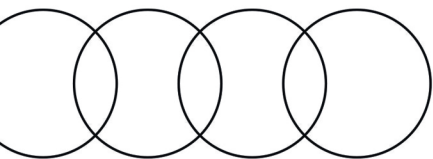
Пояснения

¹ Указанные значения расхода топлива и выбросов были определены с помощью законодательно утвержденных методов измерения. С 1 сентября 2017 года при проверке впервые регистрируемых автомобилей начал применяться новый стандарт испытаний WLTP. «Всемирная согласованная процедура испытаний топливных и экологических показателей легковых автомобилей» (Worldwide Harmonized Light Vehicles Test Procedure, WLTP) представляет собой новый метод более точного определения величин расхода топлива и выбросов CO₂ легковыми автомобилями и легким коммерческим транспортом. С 1 сентября 2018 года начался поэтапный переход от предыдущего стандарта NEDC (New European Driving Cycle) к новому стандарту WLTP. Условия испытаний по стандарту WLTP максимально приближены к реальности и в большинстве случаев позволяют получить более высокие показатели расхода топлива и вредных выбросов по сравнению со стандартом NEDC.

Подробное сравнение стандартов NEDC и WLTP можно найти на нашей интернет-странице. На данный момент обязательными к соблюдению являются показатели стандарта NEDC. Если впервые регистрируемый автомобиль был сертифицирован уже по стандарту WLTP, то показатели переводятся в систему параметров NEDC. Указание результатов стандарта WLTP является добровольным до его официального вступления в силу. Если показатели стандарта NEDC приведены в диапазоне значений, то они не относятся к конкретному автомобилю и не могут быть частью предложения. Они служат для сравнения различных типов автомобилей. Дополнительное оборудование и аксессуары (навесные элементы, шины и т. д.) могут изменять такие существенные параметры автомобиля, как масса, сопротивление качению и аэродинамические свойства, и, наряду с погодными и дорожными условиями, а также индивидуальным стилем вождения, оказывать влияние на показатели расхода топлива, энергии, выбросов CO₂ и прочие ездовые характеристики.

² Обратите внимание на особенности эксплуатации колесных дисков, приведенные на стр. 31.

³ Предложение компании Audi Sport GmbH.



Ауди Центр Запад

Официальный дилер Audi

121471, Москва, Россия

51-й км МКАД, д. 10

+7 (495) 525 75 75

www.audi-zapad.ru

AUDI AG

Auto-Union-Straße 1

85045 Ingolstadt

www.audi.ru

По состоянию на:

сентябрь 2019 г.

Отпечатано в Германии

933/11N0.79.74

Представленные в настоящем каталоге модели, варианты комплектации, а также дополнительные услуги могут быть доступны не во всех странах. На некоторых иллюстрациях присутствует оборудование, которое устанавливается за дополнительную плату. Предложения по ассортименту, внешнему виду, характеристикам, размерам и массе, расходу топлива и эксплуатационным затратам указаны на основании данных, актуальных в момент подписания в печать. Компания не несет ответственности за возможные ошибки и опечатки в тексте, а также расхождения цвета и формы автомобилей, изображенных на иллюстрациях. Мы сохраняем за собой право на внесение изменений. Перепечатка (в том числе выборочная) допускается только с письменного согласия компании AUDI AG.

Бумага для данного каталога изготовлена из целлюлозы, отбеленной без применения хлора.